

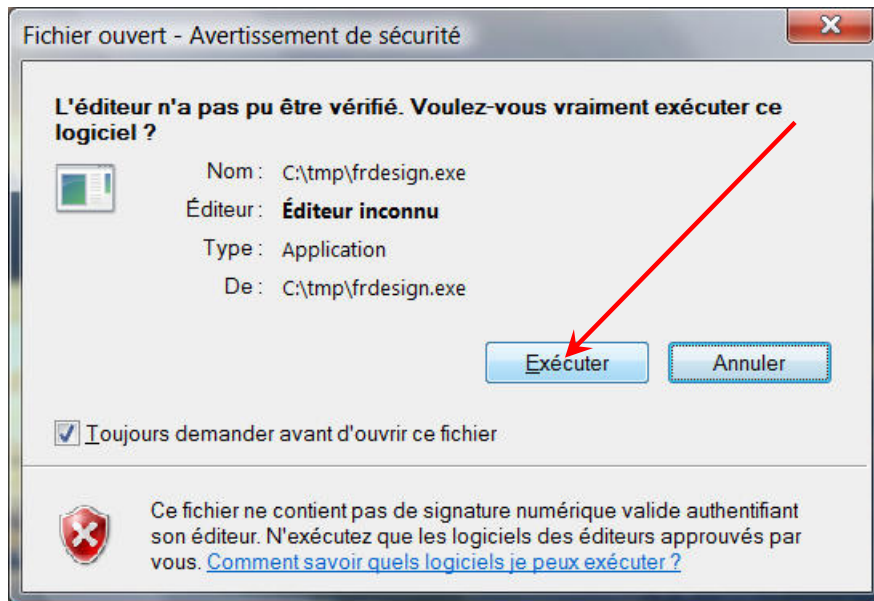
## INSTALLATION **DESIGN RAILWAY** depuis Internet

Vous devez télécharger puis exécuter le programme depuis la page de téléchargement <http://www.pegaseinfo.com/frdownload.htm>.

En fonction de votre navigateur, vous pouvez soit le télécharger dans un répertoire (puis lancer son exécution par Programme – Exécuter), soit l'exécuter directement (conseillé) depuis le navigateur (dépend du navigateur, de sa version et de la version du système d'exploitation).

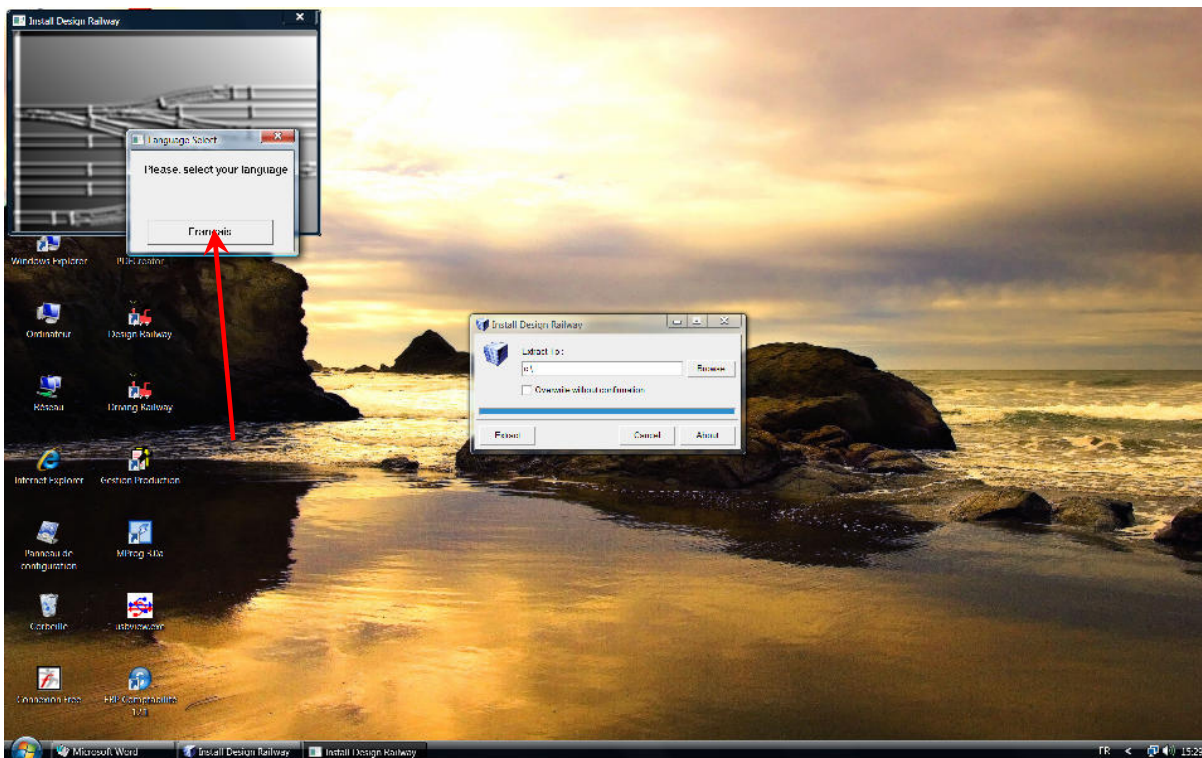
Note : si vous êtes sous Windows XP Pro ou Vista Pro, vous devez lancer l'installation du programme en mode administrateur.

Windows affiche alors la fenêtre suivante :



Vous devez cliquer sur **Exécuter**

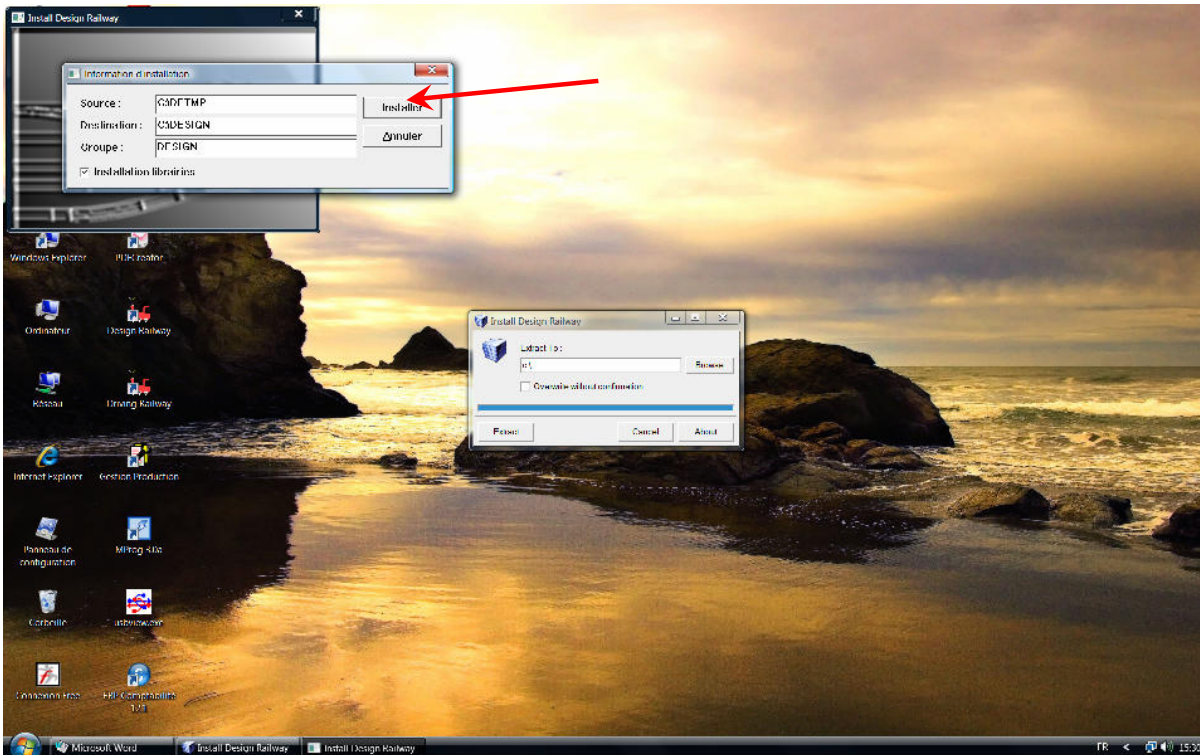
Quelques instants après, il affiche la fenêtre suivante. Il ne faut en aucun cas cliquer sur un bouton de la fenêtre Extract To



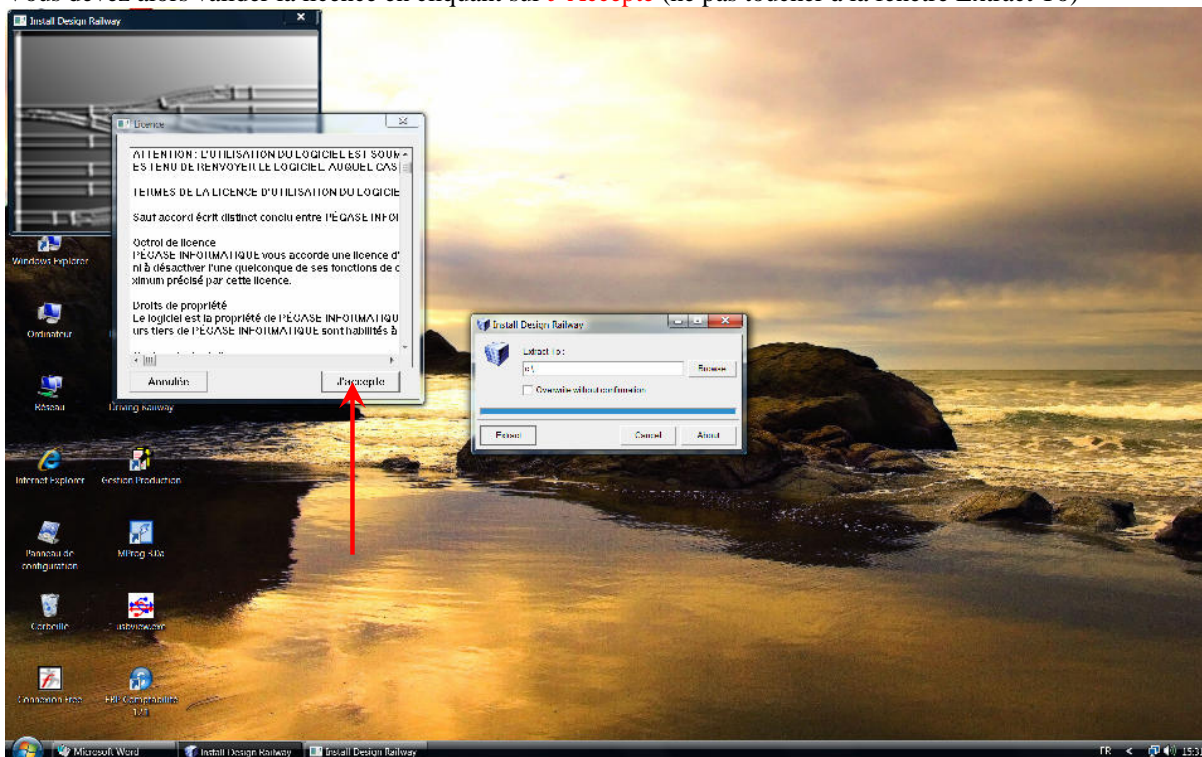
Vous devez cliquer sur le bouton **Français**

## INSTALLATION DESIGN RAILWAY depuis Internet

Il affiche la vue suivante. Il faut alors cliquer sur **Installer** (ne pas cliquer sur la fenetre Extract to)



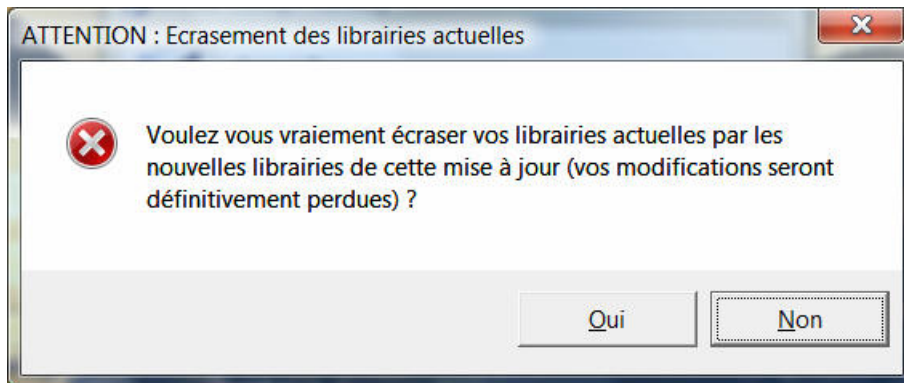
Vous devez alors valider la licence en cliquant sur **J'Accepte** (ne pas toucher à la fenetre Extract To)



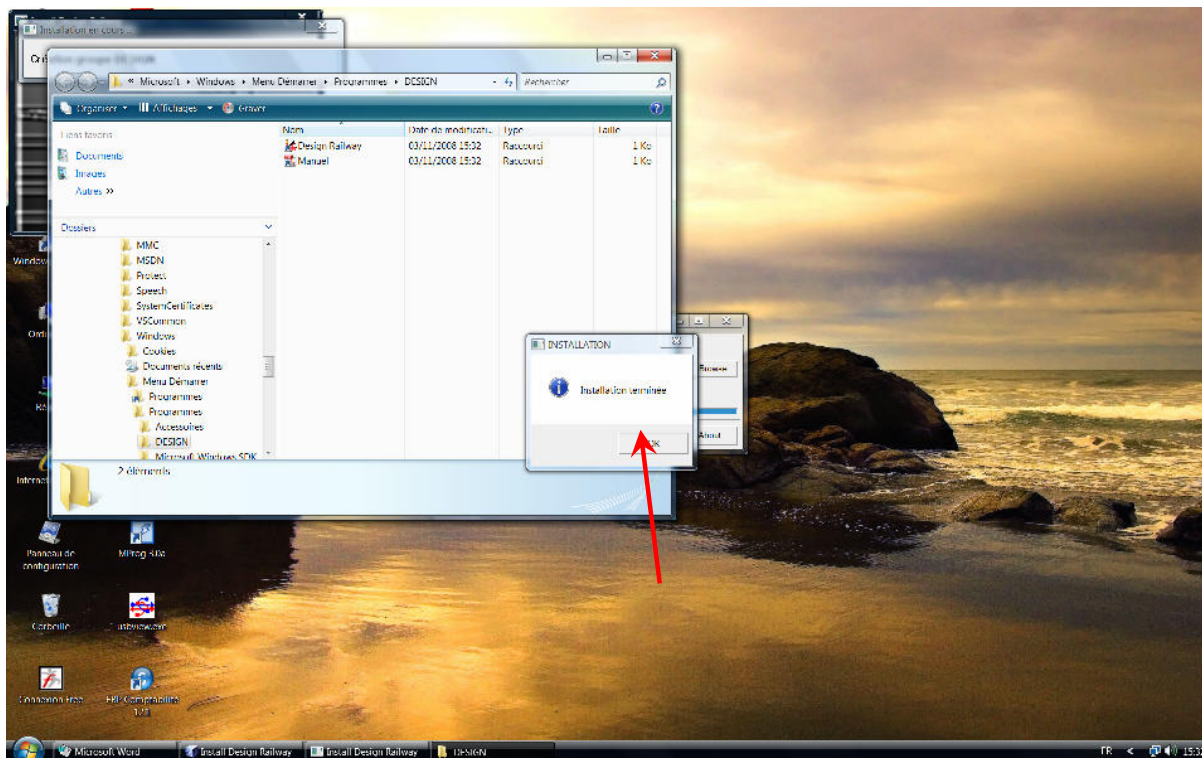
## INSTALLATION **DESIGN RAILWAY** depuis Internet

Si le logiciel est déjà installé, comme le cas d'une mise à jour, vous aurez alors cet écran. Si le logiciel n'a jamais été installé, il passera directement à l'écran suivant.

Si vous n'avez pas modifié les bibliothèques, vous devez répondre Oui. Si vous voulez obtenir les nouvelles bibliothèques, vous devez également répondre Oui (toutes les bibliothèques de base seront changées avec les nouvelles incluses dans cette version). Si vous avez modifié vos propres bibliothèques, vous devez répondre non.



Il réalise alors la copie des fichiers.



L'installation est terminée. Il suffit de cliquer sur **OK**.

Vous pouvez accéder à Design dans le menu Tous les Programmes puis Design, et Design Railway. Vous pouvez également créer un raccourci sur le bureau.